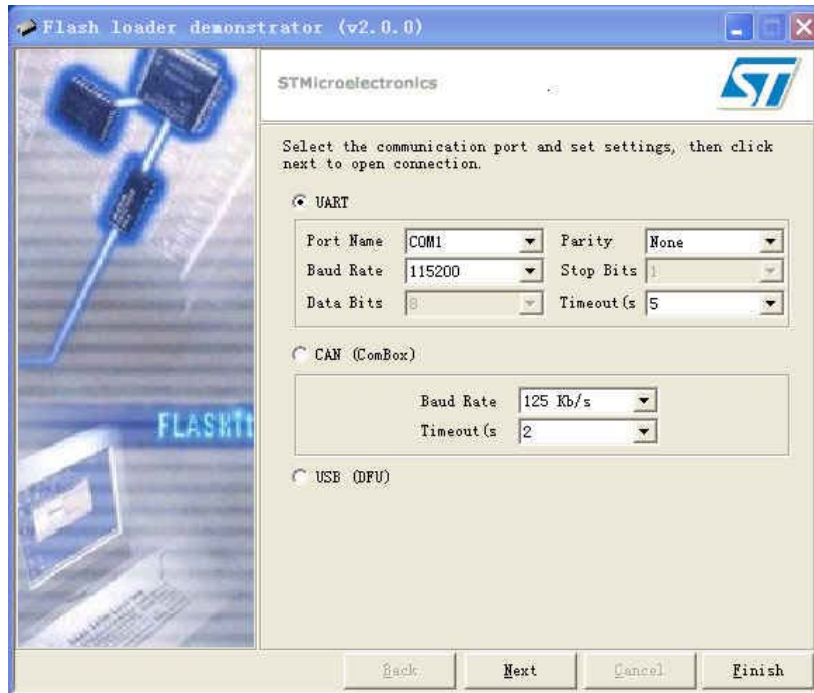


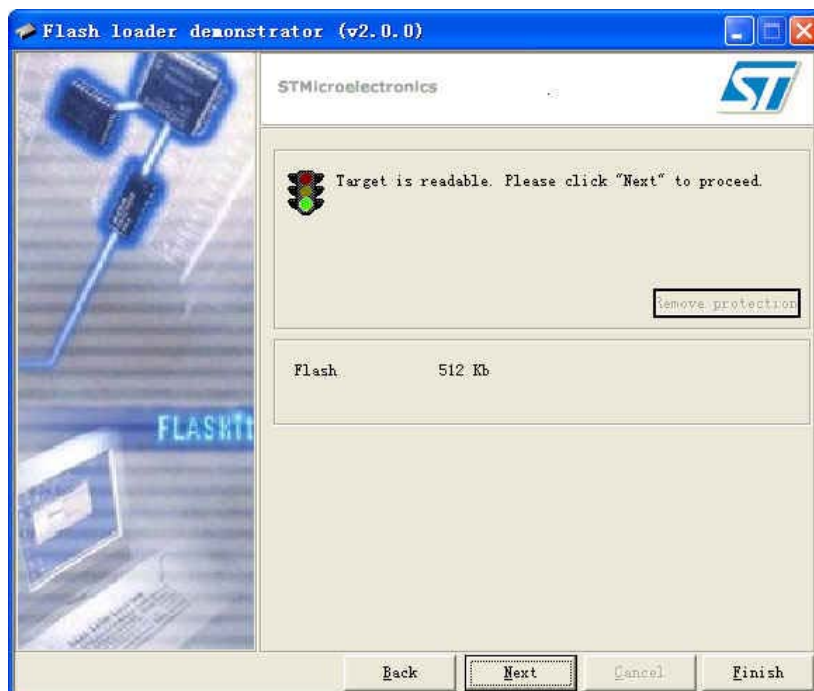
奋斗版 STM32 开发板串口 ISP 步骤

该方法适合奋斗版 STM32 开发板 MINI 及 V5。

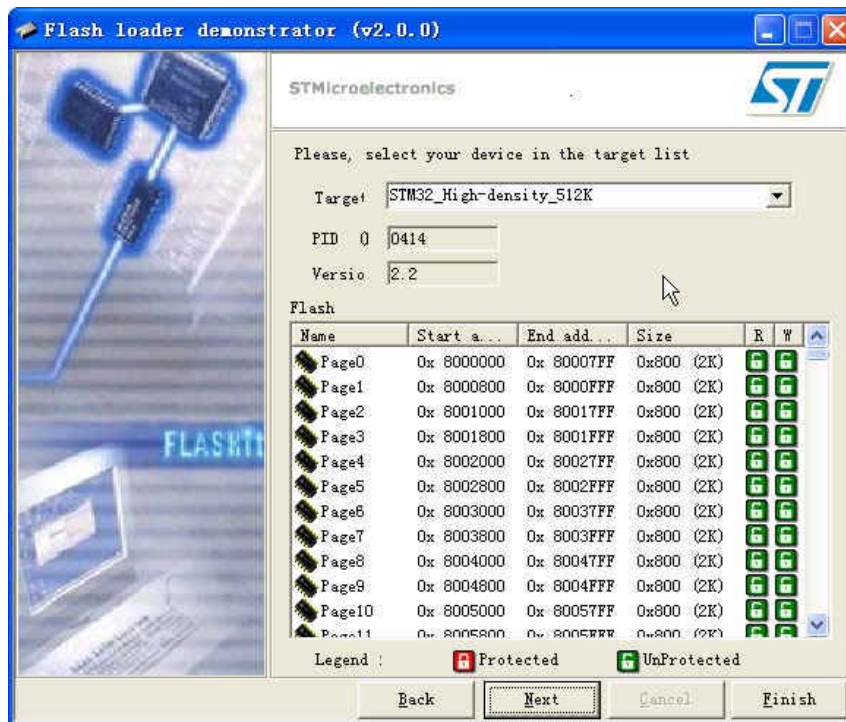
1. 将板上的 JP1 上的短接块拔掉，用串口线(三线制)将 PC 机与开发板的 COM1 连接起来，给开发板加电。
2. 运行 PC 机端的 FLASH LOADER 软件。该软件在随机光盘的工具文件夹里。设置如图，点 NEXT 键



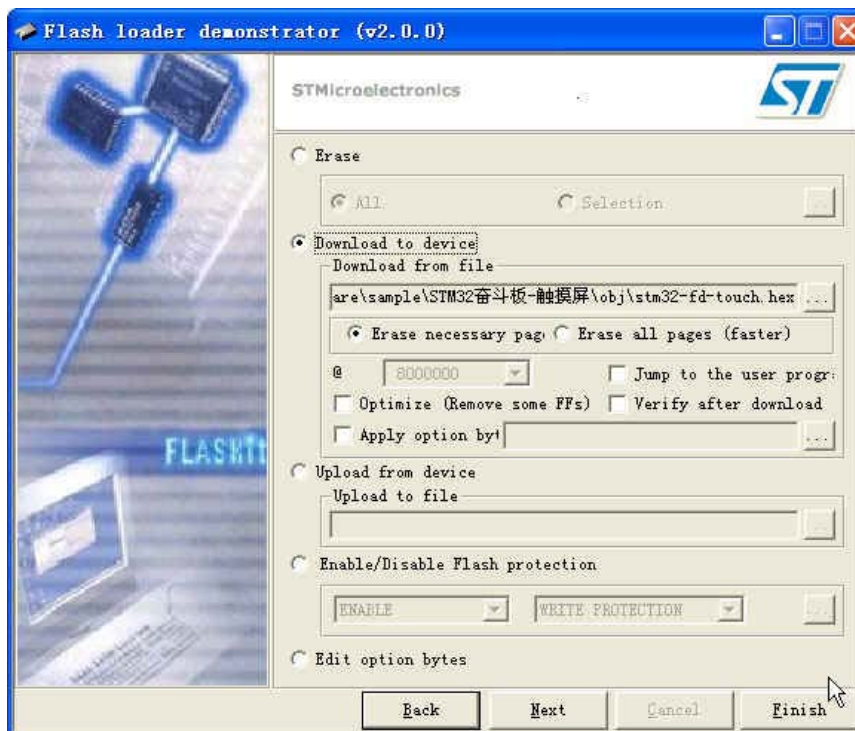
3. 连接正常的情况会出现如下的界面，并指示出该期间的 FLASH 的存储空间大小。



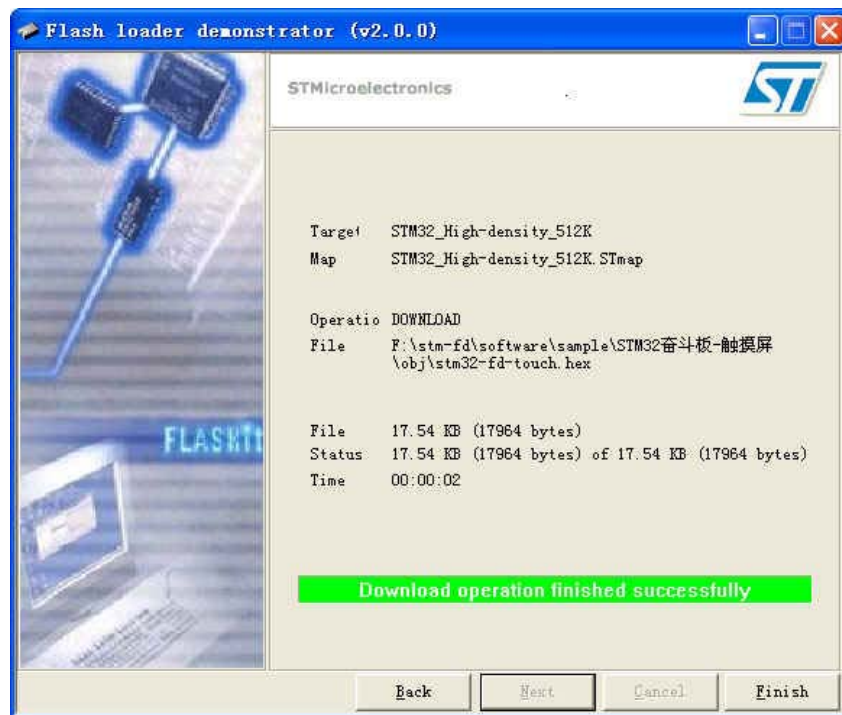
4. 点击 NEXT 键会显示显示详细的器件信息。



5 点击 NEXT 键，显示如下，选择需要下载的 HEX 文件。



6. 点击 NEXT 键，经过一段下载的过程，完成代码的下载



7. 完成后，给开发板断电，在开发板的 JP1 上插入短接块，给开发板重新供电，程序即开始运行。

2009.12.18 By Sun68